

# ALPAC

THINKIN, BUILDIN, LIVIN.



LivIN

Marzo 2022

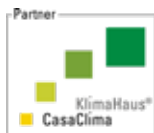
# ALPAC, soluzioni per il comfort indoor

Prestazioni garantite, risparmio energetico, design e comfort abitativo

Da 40 anni produciamo sistemi per l'isolamento e la gestione del foro finestra e soluzioni integrate per il comfort indoor. La nostra missione è creare ambienti sani e confortevoli da abitare.

## Alpac è partner dei principali istituti ed enti

Il valore di un'azienda si riconosce anche dal prestigio delle sue relazioni. Alpac ha stretto rapporti di partnership con strutture di ricerca ed enti di certificazione internazionali.



THINKIN, BUILDIN, LIVIN.



# Quelli del Monoblocco

## Specializzati per vocazione

- **ThinkIN** Progettare, Pensare l'interno, ideando soluzioni innovative per il comfort abitativo;
- **BuildIN** Costruire, Realizzare soluzioni, per ambienti salubri e confortevoli;
- **LivIN** Vivere il comfort di una costruzione ben fatta, realizzata con soluzioni innovative.

Migliori edifici, migliore qualità e comfort degli spazi abitativi. Siamo un'azienda dinamica che cresce e si rinnova ogni giorno, dal 2002, anno in cui abbiamo

lanciato PRESYSTEM® - primo monoblocco termoisolante costruito interamente in polistirene - grazie alla passione e alla determinazione che ci contraddistinguono abbiamo continuato a crescere. Nasce quindi la linea di soluzioni INGENIUS, in grado di ospitare soluzioni volte a migliorare il comfort indoor, a partire dalla Ventilazione Meccanica Controllata. La ricerca di innovazione continua, le sfide poste dal mercato e le normative relative a prestazioni e gestione del foro, sono ciò che ci guida nella ricerca di soluzioni sempre più innovative.

A better world needs  
better buildings

# Perchè scegliere Alpac

Le soluzioni Alpac offrono una serie di vantaggi esclusivi

Da questa finestra si vede il mondo

**“Una finestra aperta sull’innovazione”:** l’abbiamo detto e scritto per anni, è stato il nostro motto e continua ad essere vero. Una chiusura del foro efficace permette alla finestra di svolgere la sua funzione di collegamento con l’esterno, di riserva di comfort e benessere.

Un buon isolamento e una corretta coibentazione, inoltre, aumentano la qualità della vita all’interno degli edifici.



## Più versatilità



- **Progettazione su misura:** Alpac effettua una progettazione commisurata alle esigenze di ogni cantiere per realizzare un "abito cucito su misura".
- **Assistenza tecnica e progettuale:** forniamo un supporto tecnico, dalla progettazione fino alla posa in opera.
- **Installazione e posa facilitate e personalizzate:** il monoblocco Alpac è un elemento preassemblato, permette un montaggio rapido e un risparmio di tempo e denaro per l'impresa. Alpac offre anche il **servizio di posa in opera certificata**.



## Più risparmio

- **Prezzo fisso per singolo foro:** Alpac dà la certezza di un prezzo definito e onnicomprensivo già in fase di progettazione. Inoltre **i costi di cantiere sono ridotti** grazie alla prefabbricazione che permette di gestire con un'unica soluzione la realizzazione e la finitura del foro finestra

## Più isolamento

- **Isolamento termico:** il foro finestra è uno dei punti più problematici sul piano della dispersione energetica. Alpac PRESYSTEM®, grazie alla sua specifica struttura, **elimina i ponti termici**, assicurando un elevato livello di isolamento.
- **Isolamento acustico:** Alpac contribuisce al comfort acustico dell'edificio assicurando valori di abbattimento adeguati alle normative più severe e alle

situazioni più critiche (es. ospedali, scuole, vicinanza a ferrovie e aeroporti).

- **Risparmio, efficienza e rispetto per l'ambiente:** la responsabilità sociale è un valore che Alpac promuove quotidianamente: con le nostre soluzioni contribuiamo all'efficienza e al risparmio energetico, con effetti positivi sull'ambiente e sulla qualità della vita.



## Più qualità

- **Durata superiore:** per la produzione di Alpac PRESYSTEM® utilizziamo materiali testati di eccellenza - come il fibrocemento e il polistirene estruso (XPS) - che permettono di garantire elevati livelli di stabilità e durata.
- **Industrializzazione del prodotto:** grazie all'applicazione del Lean Production System riusciamo a gestire sia i piccoli cantieri che quelli più complessi e sfidanti. L'applicazione della filosofia lean inoltre ci guida nel **miglioramento continuo dei nostri processi**.



# Gestione foro finestra

## Una gamma completa per le prestazioni del foro finestra

**Un mondo migliore necessita di edifici migliori ed efficienti.** Proponiamo una gamma di soluzioni volte a migliorare le prestazioni di facciata degli edifici che, nel caso ad esempio del monoblocco termoisolante, diventano un vero e proprio elemento di raccordo garante delle prestazioni del foro finestra.

**La nostra gamma prevede soluzioni per nuova edilizia e riqualificazione,** dall'isolamento del foro finestra completo fino all'isolamento del singolo elemento, come il cassonetto.



## Cassonetto MyBox per ristrutturazione

Il **cassonetto da riqualificazione** su misura che elimina le dispersioni con il massimo dei risultati, anche con **Ventilazione Meccanica Integrata**.



## Monoblocchi PRESYSTEM® e INGENIUS

Una gamma di soluzioni per le prestazioni e il raccordo di tutti gli elementi del foro finestra. **Tutte le soluzioni predisposte per l'alloggio dell'oscurante sono integrabili con i sistemi per il trattamento dell'aria indoor, dalla ventilazione alla deumidificazione.**



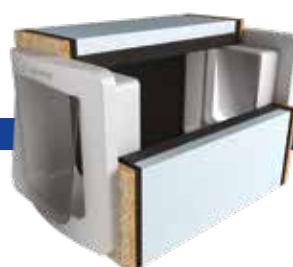
## Cassonetti coibentati

Cassonetti coibentanti per l'alloggio di avvolgibili e frangisole. Realizzati in polistirene espanso sinterizzato (EPS), **materiale ad alta densità, particolarmente isolante e duraturo.**



## INGENIUS MyPet

INGENIUS MyPet è l'innovativa soluzione che permette di gestire in modo intelligente **l'ingresso-uscita degli animali.**





# MyBox

## Il cassonetto da ristrutturazione per una casa più confortevole ed efficiente

Sostituire il vecchio cassonetto non è mai stato così facile

MyBox viene installato con velocità e senza disagi, elimina le dispersioni energetiche e migliora la salubrità e il benessere di ogni ambiente.

- **Isolamento termico:** efficace prestazione isolante con elevata tenuta all'aria, elimina spifferi e condensa prevenendo la formazione di muffa. Trasmittanza termica certificata  $U = 0,583 \text{ W/m}^2\text{K}$ .
- **Isolamento acustico elevato:** grazie allo speciale pannello che garantisce un potere fonoisolante fino a 42 dB Rw, è possibile avere finalmente un ambiente protetto anche dai rumori esterni.
- **Montaggio rapido:** in poco tempo il vecchio cassonetto viene sostituito completamente, senza opere murarie, senza sporco e disagi. Arriva in un kit completo per un montaggio rapido grazie anche al pratico sistema a click a prova di errori, persino su fori molto ampi o ad angolo.
- **Aumento della classe energetica:** migliora la classe energetica e aumenta il valore dell'immobile. Possibilità di usufruire degli incentivi statali.
- **Risparmio energetico ed economico:** migliora l'efficienza energetica e contribuisce a ridurre le spese di riscaldamento e raffrescamento.
- **Design moderno:** un cassonetto completamente nuovo, bello da vedere e dal design pulito ed elegante. Pronto da tinteggiare, in versione stondata o squadrata.
- **Su misura:** progettato su misura in funzione delle caratteristiche murarie specifiche del contesto per poter facilmente intervenire in qualsiasi edificio, anche in complessi storici e condominiali.
- **Manutenzione facile:** in pochi minuti può essere smontato e rimontato con facilità per eseguire le operazioni di manutenzione dell'avvolgibile.



## Prima e dopo, ecco la differenza!

### Svantaggi del vecchio cassonetto:

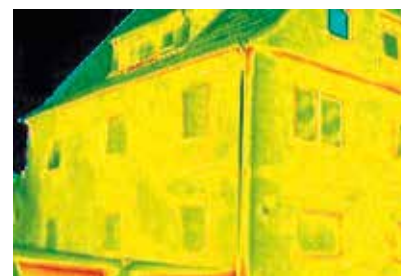
- Alta dispersione energetica
- Umidità e muffe
- Spifferi
- Rumori
- Alti costi energetici in bolletta
- Ambienti poco confortevoli



Edificio con dispersioni di energia.

### Vantaggi del nuovo MyBox:

- Risparmio energetico
- Isolamento termico e acustico
- Stop a umidità e muffe
- Stop agli spifferi
- Risparmio economico
- Maggior comfort e salute



Edificio ristrutturato ad alta efficienza energetica.



Disponibile anche con VMC,  
per un ricambio d'aria costante.



Esempio di intervento sostituzione serramenti e cassonetto



Super  
bonus  
110%

# Monoblocchi termoisolanti

L'integrazione necessaria che aggiunge valore ai vostri infissi e protegge il benessere abitativo

Adattabili ad ogni tipologia di serramento e sistema oscurante

Anello di congiunzione tra involucro e serramento, il monoblocco Alpac PRESYSTEM® garantisce in un'unica soluzione velocità di posa ed **elevato isolamento termico e acustico certificato**. Il monoblocco è composto da tre sezioni: il **cassonetto** con sagomatura apposta per il sistema oscurante scelto (avvolgibile, frangisole o tenda tecnica), due **spalle laterali isolate** e l'eventuale **sottobancale a completamento** per isolare il foro finestra su tutti e quattro i lati. Rispetto al controtelaio tradizionale, la soluzione monoblocco **esclude la presenza di ponti termici** in corrispondenza dei serramenti e garantisce performance di isolamento più elevate. **Evita le infiltrazioni**, grazie alla qualità dei materiali

impiegati e il metodo di assemblaggio che rendono il foro finestra perfettamente isolato. **Veloce e facile da installare**, permette di abbattere costi e tempi in cantiere, riducendo le tempistiche di costruzione dell'edificio. **Rispetta i parametri di legge** previsti delle normative più stringenti in materia di termica e acustica: può essere utilizzato negli edifici con le più alte certificazioni (CasaClima Gold, Casa Passiva, edifici in linea con UNI11444). È **eco-sostenibile**: consente, grazie alle sue prestazioni isolanti, un elevato risparmio energetico nell'edificio, quindi un maggior rispetto dell'ambiente. Sono disponibili inoltre i cassonetti MyBox per ristrutturazione con spalle termoisolanti in abbinata.

## PRESYSTEM® SPC

Monoblocco per avvolgibile



## PRESYSTEM® SPS

Monoblocco per scuri e persiane



## PRESYSTEM® SPF

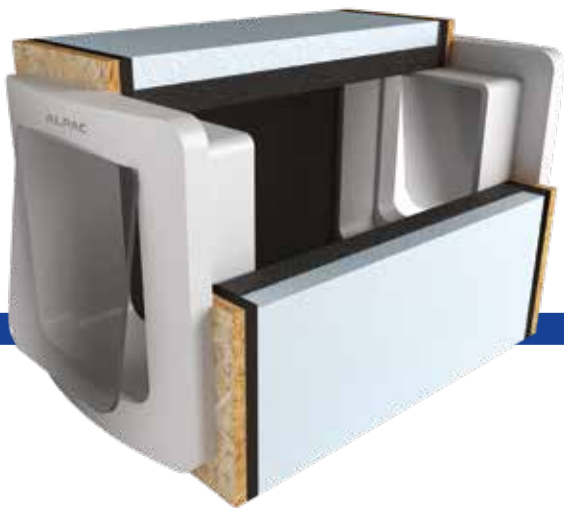
Monoblocco per frangisole



## PRESYSTEM® SPO

monoblocco per tenda tecnica oscurante o filtrante

PRESYSTEM® per  
cassonetto MyBoxMonoblocco con spalle coibentate  
per cassonetto MyBox



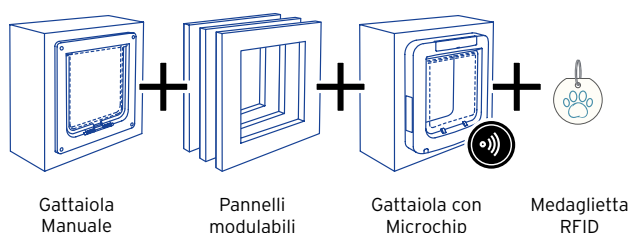
## INGENIUS MYPET

**Gestisci senza pensieri l'ingresso e l'uscita dei tuoi piccoli amici**

L'unica soluzione termoisolante per l'accesso dei tuoi amici animali integrabile nella muratura

- **Prestazioni termiche e acustiche:** elevate prestazioni termiche e acustiche. La presenza di un **paraspifferi** nella porticina impedisce anche il passaggio d'aria e l'installazione di **speciali pannelli acustici** donano un elevato potere fonoisolante per un ambiente protetto anche da rumori esterni.
- **Più libertà, in sicurezza:** per il tuo animale puoi scegliere tra **quattro vie di chiusura:** sempre chiusa, solo uscita, solo entrata, sempre aperta. Alpac MyPet Microchip è in grado di riconoscere fino a **32 microchip diversi**, è inoltre compatibile con la **medaglietta RFID inclusa**. MyPet Microchip **evita l'intrusione di animali estranei in casa** escludendo i microchip non registrati, inoltre la **modalità coprifuoco** programma l'apertura e la chiusura della pet door in specifici orari della giornata.

- **Personalizzazione e praticità:** la lunghezza della predisposizione è **personalizzabile a seconda dello spessore del muro**, grazie ad un kit di pannelli modulari fino ad un massimo di 450 mm. La manutenzione è molto semplice grazie ad un rivestimento interno removibile e lavabile.
- **Più risparmio:** le elevate prestazioni isolanti di MyPet, a differenza dei tradizionali sistemi per il passaggio degli animali, non inficiano l'efficienza energetica dell'edificio. Ogni confezione contiene **2 pet doors:** ci sarà una **pet door manuale** per l'esterno dell'abitazione e una **con microchip** per l'interno della casa (che può essere utilizzata anche nella versione manuale).



Caratteristiche	Manuale	Microchip
Elevato isolamento termico	•	•
Elevato isolamento acustico	•	•
Paraspifferi	•	•
Rivestimento interno lavabile	•	•
Sistema di chiusura a 4 vie	•	•
Ingresso selettivo e programmabile	-	•
Riconoscimento di tutti i microchip più comuni	-	•
Memorizzazione fino a 32 microchip diversi	-	•
Medaglietta per collare RFID inclusa	-	•
Display con funzionamento a batterie (non incluse)	-	•
Indicatore batterie scariche	-	•
Misura passaggio	185 x 190 mm	



Adatto per cani di piccola taglia e per tutti i gatti.

# Qualità dell'aria e VMC

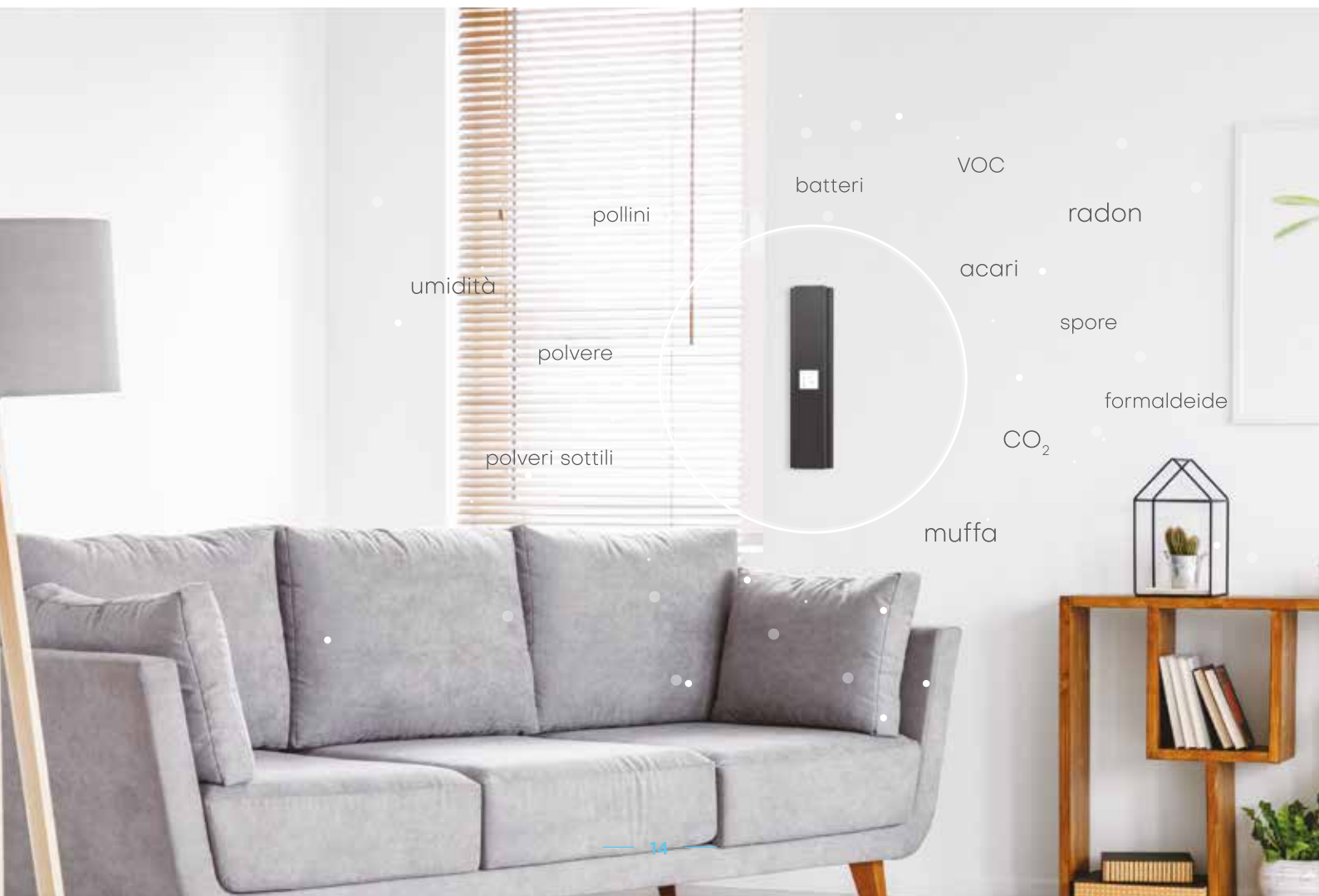
## Sai cosa respiri?

Ogni giorno passiamo più del 90% del nostro tempo in ambienti chiusi, principalmente in casa e in ufficio

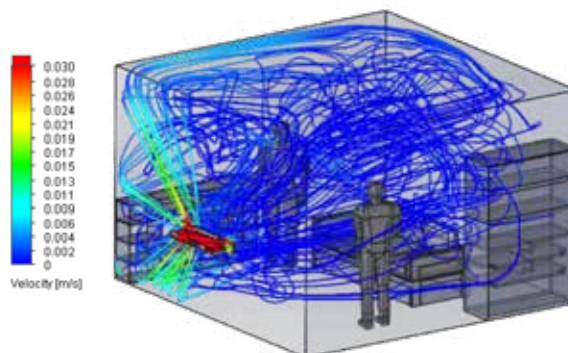
Una persona fa in media 22.000 respiri al giorno, facendo passare nei polmoni circa 12.000 litri d'aria. **Per la nostra salute è importante respirare aria pulita**, ricca di ossigeno e priva degli inquinanti che purtroppo si accumulano e si concentrano proprio negli ambienti chiusi, dove la scorta d'aria è limitata. **L'aria indoor risulta così fino a 20 volte più inquinata rispetto all'aria esterna**, satura di sostanze nocive molto pericolose per la salute.

Tra gli elementi più dannosi possiamo trovare:

- Umidità in eccesso
- Muffe
- CO<sub>2</sub> o anidride carbonica
- Formaldeide
- Radon
- VOC o composti organici volatili



## L'analisi fluidodinamica mostra una riduzione del 96% della presenza di contaminante



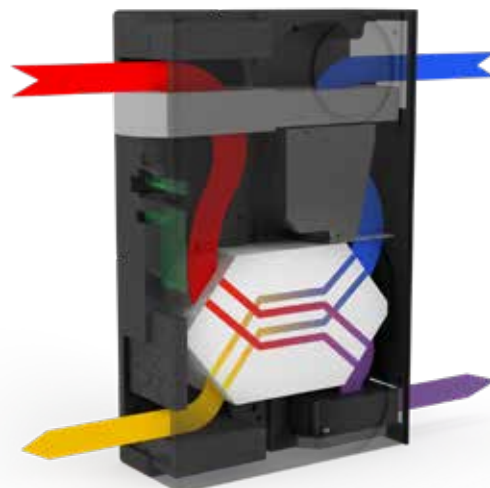
Questo implica che, oltre ad un sostanziale eliminazione "dell'aria viziata" il volume interessato presenta un'aria potenzialmente priva di microrganismi presenti nell'aria espirata, a tutto vantaggio della salubrità degli ambienti.

**L'aria esausta**, carica di umidità e CO<sub>2</sub> viene prelevata dall'ambiente interno e fatta confluire nello scambiatore, dove **cede il proprio calore all'aria in entrata**.

**L'aria viziata** proveniente dagli ambienti chiusi viene **espulsa all'esterno**.

**L'aria fresca** entra dall'esterno e passa **nello speciale filtro F7 dove viene purificata** da smog, polveri, pollini e inquinanti prima di venire immessa nei locali.

**Lo scambiatore di calore riscalda l'aria pulita, recuperando fino al 91% del calore** contenuto nell'aria esausta.



## La validazione SIMA VERIFIED



La tecnologia Helty Flow proposta da Alpac è stata **validata scientificamente da SIMA - Società Italiana di Medicina Ambientale** a seguito di test-report condotto da Università degli Studi di Milano - Dipartimento di Chimica. Il **marchio SIMA VERIFIED** distingue le tecnologie virtuose che si sottopongono a

validazione volontaria a garanzia delle reali capacità del prodotto di ridurre l'esposizione umana agli inquinanti che hanno impatti negativi sulla salute. Le analisi eseguite hanno evidenziato l'efficacia dei sistemi Helty Flow nella **riduzione di inquinanti indoor quali polveri sottili PM10, PM2.5 e VOC.**

# Soluzioni per la qualità dell'aria

## Una gamma completa per il ricambio e la deumidificazione marchiate Helty Flow

Crediamo che l'efficienza energetica debba sempre sposarsi con una **corretta progettazione del comfort indoor**, per questo proponiamo una gamma di soluzioni che lavorano proprio in questa direzione, prodotte da Helty, azienda appartenente al Gruppo Alpac. Dalla ventilazione integrata al monoblocco per la

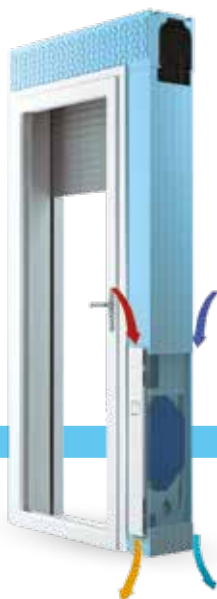
nuova edilizia, alle soluzioni a parete per gli interventi meno invasivi, fino ai sistemi di deumidificazione. **Una gamma di soluzioni completa** volta a lavorare puntualmente **per migliorare la salubrità degli ambienti e il comfort di chi li vive.**





## Monoblocchi INGENIUS VMC

Sistemi intelligenti che **integrano la Ventilazione Meccanica Controllata nel monoblocco** termoisolante, per coniugare massima efficienza energetica e salubrità.



## VMC FlowMANHATTAN

Il primo sistema di ventilazione puntuale che **scompare completamente all'interno del cappotto**. Massima resa con il minimo impatto estetico.



## VMC a scomparsa

Sistemi di Ventilazione Meccanica Controllata a **totale scomparsa all'interno della muratura**, lasciano in vista solo la cover.



## VMC a parete

Sistemi **puntuali** per respirare aria sana e sempre rinnovata in ogni abitazione esistente. **Ideali per retrofit e riqualificazione non invasiva.**



## MyBox con VMC

**Cassonetto** coibentato su misura, **integra al proprio interno la VMC** e non richiede fori in facciata.



## Deumidificazione INGENIUS DRY

Sistema di deumidificazione **ad incasso nella muratura o integrato nel monoblocco** finestra, assicura un livello di umidità dell'aria indoor sempre ottimale.



## Estrattore

Unità di aspirazione adatta per **un'estrazione d'aria rapida in piccoli ambienti** quali toilettes, ripostigli, cucine, cantinette, lavanderie.



# MyBox con VMC

## Due funzioni in un'unica soluzione

Un cassetto ben isolato ed  
un costante ricambio d'aria in casa,  
senza nessun foro in facciata

MyBox con VMC racchiude in un'unica soluzione un cassetto nuovo ben isolato, e in più un corretto e costante ricambio d'aria in casa. Ecosostenibilità: il cassetto da riqualificazione **MyBox rispetta i criteri ambientali minimi (CAM)**. La detrazione 110% è riferita al solo cassetto MyBox.

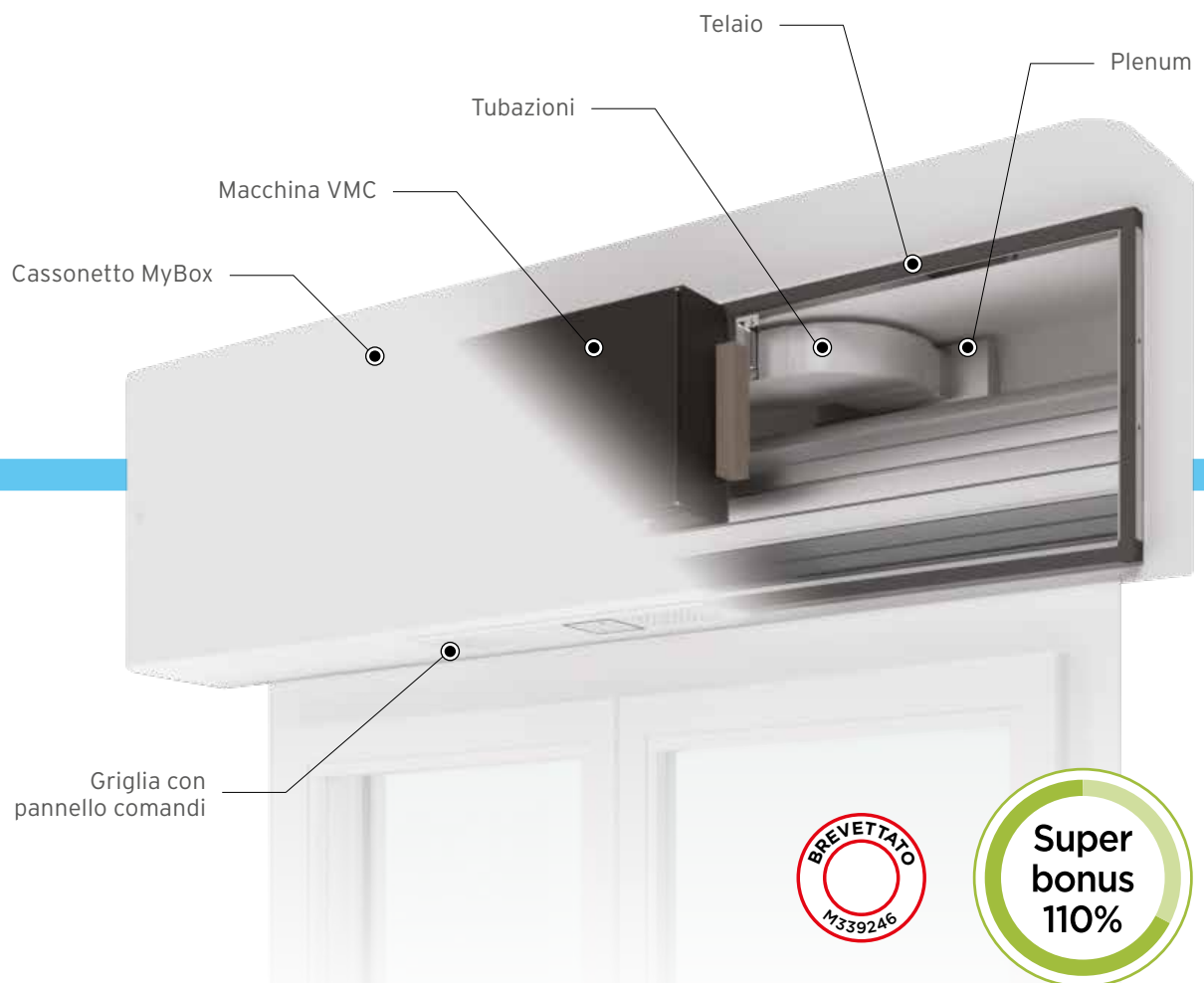




Foto: Residenze Antiche Mura, Garda (VR)

## Dove si respira bene, si vive meglio

L'aria in casa è spesso più inquinata di quella esterna per la presenza di batteri, aria viziata, odori, umidità in eccesso che causa la formazione di muffa, gas nocivi come il radon (gas cancerogeno) o i VOC come la formaldeide che proviene dalle vernici dell'arredamento. Per questo è importante cambiare costantemente l'aria, senza però disperdere calore aprendo le finestre.



## Dati tecnici MyBox con VMC

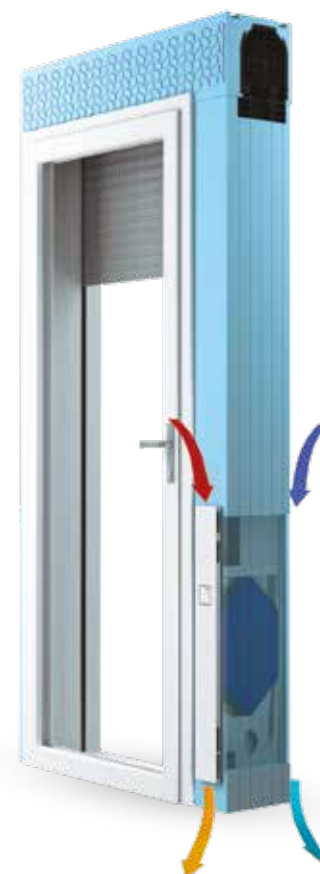


Caratteristiche	U.M.	COMPACT			FlowSMART		
		STD	HR	FULL	STD	HR	FULL
Portata aria	m <sup>3</sup> /h	10/17/22/31			15/25/30/40		
Regolazione portata		4 stadi			4 stadi		
Potenza assorbita	W	4.6/6.5/9/16.5			6/9/13/19		
Tensione di alimentazione	V AC	230			230		
Tensione aliment. e funzionamento <sup>(1)</sup>	V DC	24			24		
Peso	kg	5			7		
Dimensioni minime MyBox (L x H x P)	mm	780 x 330 x 170			1100 x 380 x 170		
Scambiatore di calore		entalpico a flussi incrociati controcorrente			entalpico a flussi incrociati controcorrente		
Efficienza di recupero termico	%	86			90		
Potenza sonora <sup>(2)</sup>	dB(A)	26.6/31.8/37.7/44.6			27.6/33.7/38.5/42.5		
Filtri (immissione / estrazione)		F7 / G4			F7 / G4		
Funzione notturna e iperventilazione		•	•	•	•	•	•
Segnale sostituzione filtri		•	•	•	•	•	•
Sensore igrometrico		-	•	•	-	•	•
App Air Guard		-	-	•	-	-	•
Sensore CO <sub>2</sub> e VOC		-	-	•	-	-	•

1. L'utilizzo dell'alimentatore fornito permette di alimentare a 230 V AC. Da collegare in fase di installazione.

2. Misurata su ambiente semianecoico di 30 m<sup>2</sup> a distanza 3 m



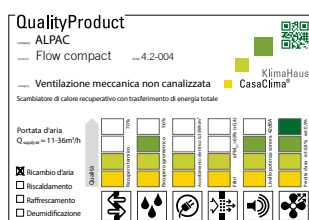


## INGENIUS VMC

### Il monoblocco intelligente con ventilazione meccanica integrata

Alpac presenta una nuova linea di **monoblocchi "intelligenti"**, pensati per migliorare il comfort in casa e la funzionalità dei prodotti. La linea INGENIUS di Alpac rivoluziona il foro finestra, aggiungendo alla prestazione isolante performance innovative e tecnologiche, adattabili ad ogni stile architettonico. Il **monoblocco INGENIUS con ventilazione meccanica Helty Flow integrata** è una soluzione innovativa per trasformare i fori finestra in strutture capaci di **rinnovare costantemente l'aria indoor**, aumentando il benessere abitativo e valorizzando l'edificio grazie al miglioramento delle prestazioni energetiche.

Con una grande versatilità nella progettazione e una perfetta adattabilità ad ogni stile architettonico, il **sistema decentralizzato INGENIUS VMC** consente di **evitare canalizzazioni e ingombranti impianti centralizzati**, con tutta la praticità di installazione del monoblocco Alpac. Il sistema di Ventilazione Meccanica Integrata semplifica e migliora la ventilazione all'interno degli edifici, con un ricambio costante ed automatico dell'aria. Il **recuperatore di calore** entalpico a doppio flusso incrociato controcorrente consente il **più elevato recupero di energia termica**, con la massima semplicità di manutenzione.



Le prestazioni dei sistemi VMC Flow decentralizzati Alpac sono confermate dal Sigillo Qualità di Casa Clima.

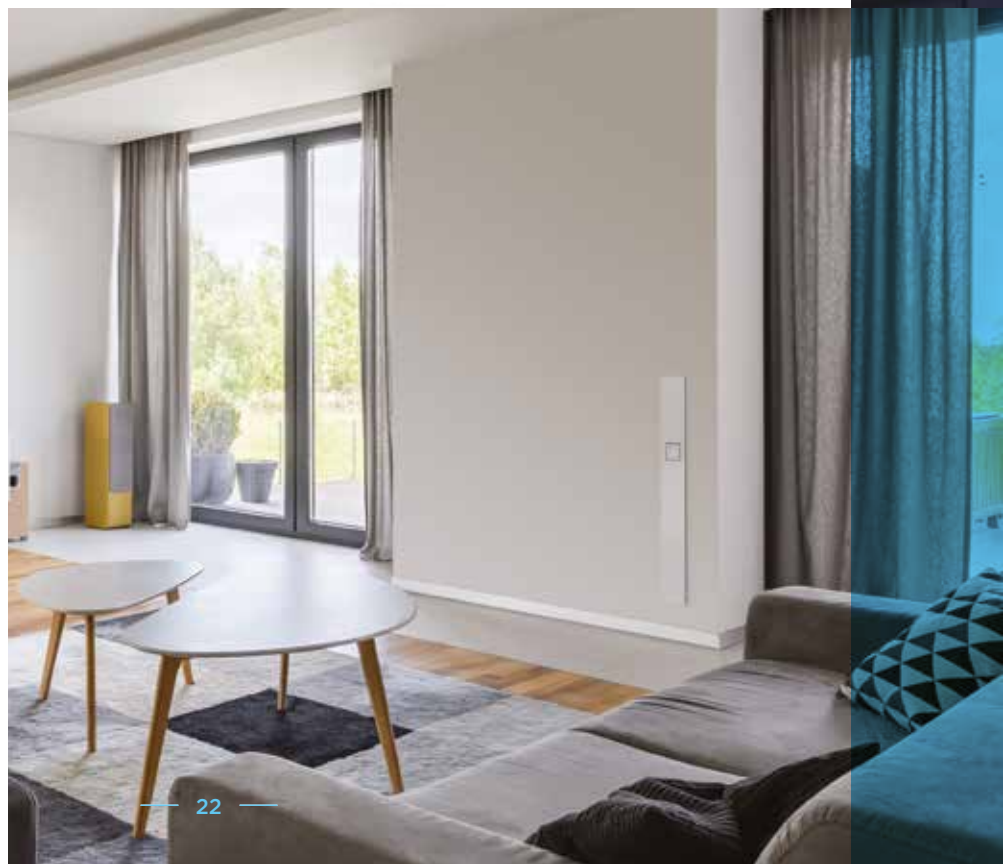
# VMC Flow a scomparsa

Il corretto ricambio d'aria  
per ogni ambiente

Sistemi ad incasso nel  
muro per ristrutturazioni  
e riqualificazioni  
energetiche



I sistemi VMC decentralizzati a incasso nella muratura offrono un'alternativa intelligente per assicurare i **benefici della ventilazione in contesti di ristrutturazioni e upgrading energetico** residenziale non interessati da lavori sul nodo finestra. Il sistema a scomparsa è alloggiato su una predisposizione in EPS, progettata con una **speciale attenzione all'abbattimento acustico, che può essere murata in fase di cantiere e completata da unità VMC e cover anche in un secondo momento.**





Prodotto in Italia	
Modello	ALPAC VMC 100/125/150/200/250/300/400
Portata massima	40/60/80/100/125/150/200/250/300/400 m³/h
Classe energetica	A++/A+/A/A-/B/B-/C/C-/D/D-/E/E-/F/F-/G/G-/H/H-/I/I-/L/L-/M/M-/N/N-/O/O-/P/P-/Q/Q-/R/R-/S/S-/T/T-/U/U-/V/V-/W/W-/X/X-/Y/Y-/Z/Z-
Equipaggiamento	Standard
Materiali	Aluminio/Plastica
Colori	Bianco/Grigio/Blu
Garanzia	5 anni
Accessori	Manuale/Kit di montaggio
Prezzi	Da 150€ a 450€
Contatti	ALPAC S.p.A. - Via S. Maria 10 - 37060 Montebelluna (TV) - Tel. 0423/470001 - Fax 0423/470002 - Email: info@alpac.it



La VMC, dimensionabile su modelli con portata d'aria massima da 40 sino a 100 m<sup>3</sup>/h, si fa invisibile **combinando eccellenti prestazioni nel ricambio d'aria con un ingombro pari a zero**. Questo sistema non necessita di ingombranti canalizzazioni o controsoffittature e lascia a vista solo la cover, disponibile in una variante metallica bianca oppure in plexiglass bianco o nero.

## Dati tecnici VMC Flow integrabile al monoblocco o ad incasso nella muratura



Caratteristiche	U.M.	FlowCOMPACT			FlowSMART			FlowPLUS70			FlowPLUS100		
		STD	HR	FULL	STD	HR	FULL	STD	HR	FULL	STD	HR	FULL
Portata aria	m <sup>3</sup> /h	10/17/26/37/42 <sup>(1)</sup>			15/25/30/40/42 <sup>(1)</sup>			20/40/55/70/85 <sup>(1)</sup>			25/50/70/100/110 <sup>(1)</sup>		
Regolazione portata		4 stadi + ipervent.			4 stadi + ipervent.			4 stadi + ipervent.			4 stadi + ipervent.		
Potenza assorbita	W	3.6/5.5/9.0/17.5/20.0 <sup>(1)</sup>			6/9/13/19/20 <sup>(1)</sup>			5.8/11.3/17.1/24.7/35 <sup>(1)</sup>			6.4/14.6/24.7/43.4/52 <sup>(1)</sup>		
Tensione di alimentazione	V AC	230			230			230			230		
Tensione di funzionamento <sup>(2)</sup>	V DC	24			24			24			24		
Dim. macchina (verticale L x H x P)	mm	108 x 408 x 253			105 x 904 x 280			186 x 920 x 340			186 x 920 x 340		
Dim. predisposizione <sup>(3)</sup>	mm	185 x 511 x 285			195 x 1025 x 317			340 x 1277 x 442			340 x 1277 x 442		
Scambiatore di calore		entalpico a flussi incrociati controcorrente			entalpico a flussi incrociati controcorrente			entalpico a flussi incrociati controcorrente			entalpico a flussi incrociati controcorrente		
Efficienza di recupero termico	%	91			90			90			87		
Pressione sonora <sup>(4)</sup>	dB(A)	15/20.9/26.3/34.5			16.1/22.2/27/31			24.3/28.1/31.8/35.2			24.3/30.7/35.2/37.5		
Filtri (immissione / estrazione)		F7+G4 / G2			F7 / G4			F7 / G4			F7 / G4		
Testato da TÜV <sup>(5)</sup>		Sì			Sì			-			Sì		
Funzione iperventilazione		•	•	•	•	•	•	•	•	•	•	•	•
Funzione notturna		•	•	•	•	•	•	•	•	•	•	•	•
Segnale sostituzione filtri		•	•	•	•	•	•	•	•	•	•	•	•
Led pannello On/Off		•	•	•	•	•	•	•	•	•	•	•	•
Sensore igrometrico		-	•	•	-	•	•	-	•	•	-	•	•
App Air Guard		-	-	•	-	-	•	-	-	•	-	-	•
Sensore CO <sub>2</sub> e VOC		-	-	•	-	-	•	-	-	•	-	-	•

1. In modalità iperventilazione

2. L'utilizzo dell'alimentatore fornito permette di alimentare a 230 V AC. Da collegare in fase di installazione.

3. Ad incasso nella muratura senza tubi

4. Misurata su ambiente semianecoico di 30 m<sup>2</sup> a distanza 3 m

5. Secondo lo std EN 13141-8



# Le cover

## Per ogni stile, quella perfetta

I sistemi VMC Alpac INGENIUS Flow a scomparsa possono essere completati con **cover differenti**, in funzione del contesto in cui si devono inserire. È possibile scegliere la **cover in lamiera preverniciata bianca**, all'occorrenza anche **tinteggiabile per armonizzarsi con lo stile dell'ambiente**.

Oppure si può optare per la **cover in plexiglass bianco oppure nero**, che propone un comodo sistema di aggancio a clip magnetica per una sostituzione facilitata del filtro.



Acciaio



Plexiglas

# VMC Flow MANHATTAN

La nuova frontiera della  
VMC per riqualificazione

Elimina il superfluo,  
esalta l'essenziale.  
Una rivoluzionaria  
VMC puntuale  
installata "sottopelle"  
nel cappotto



**Flow Manhattan è la soluzione con cui Helty reinventa la ventilazione puntuale a doppio flusso** per singoli ambienti, offrendo a progettisti e committenti una soluzione pensata per essere posata contestualmente alla realizzazione del cappotto esterno.





Una soluzione completamente esterna, che ha il minimo impatto nel design di casa e garantisce i massimi livelli di comfort

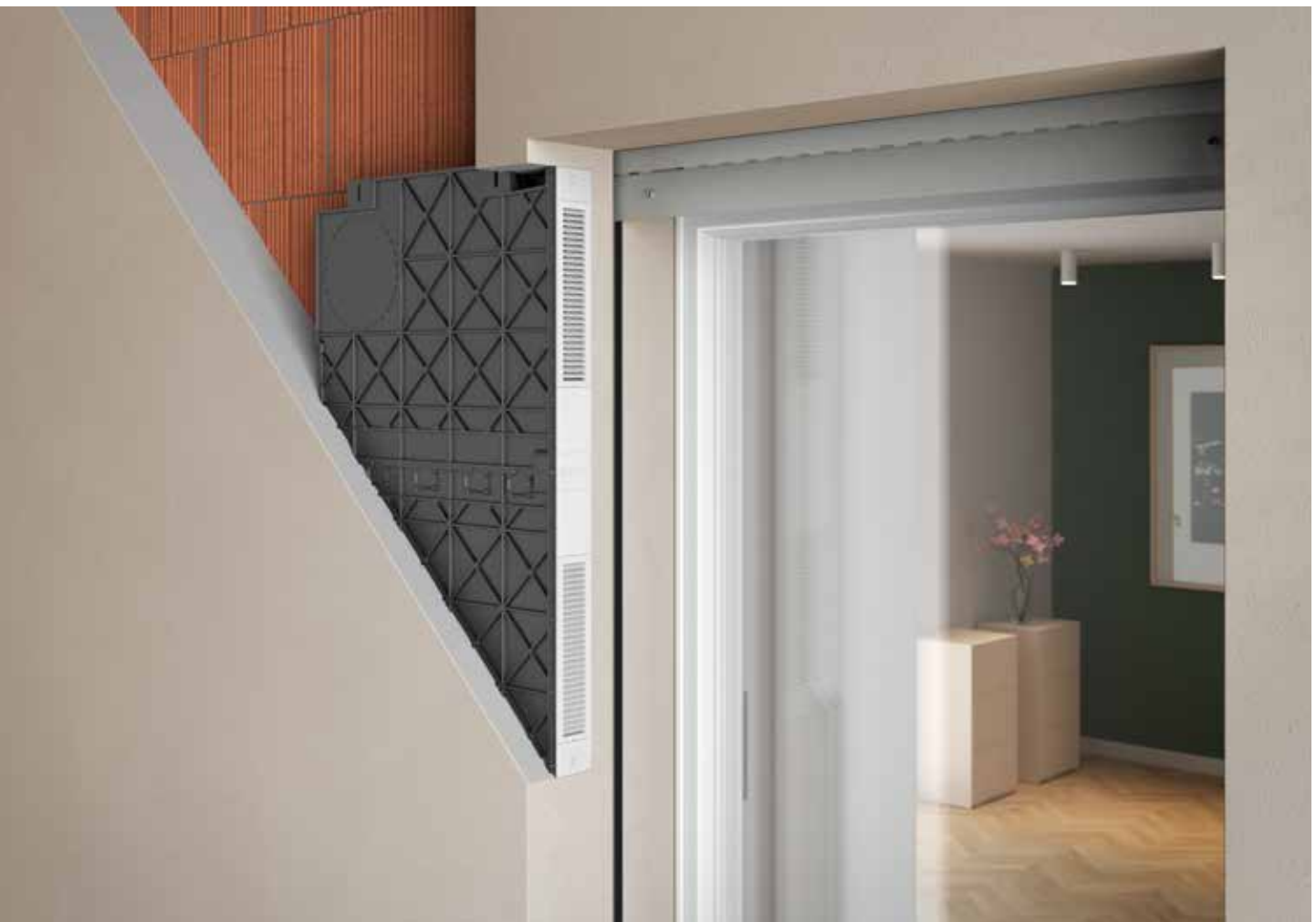
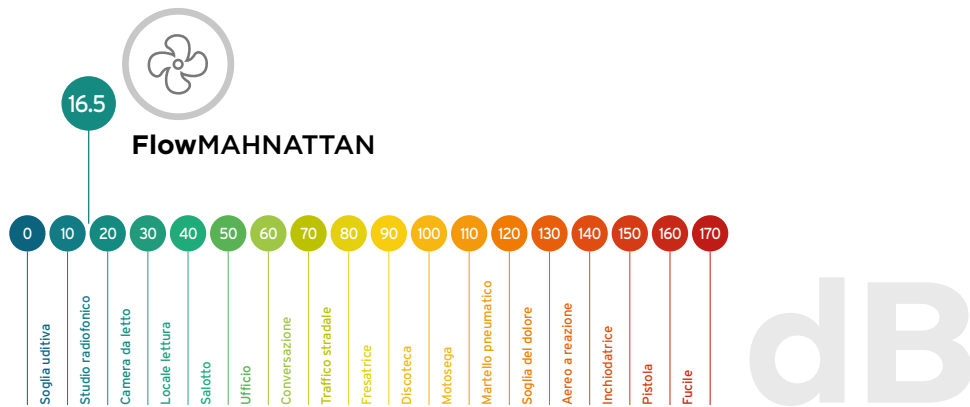
**Flow Manhattan** si basa su una tipologia di installazione totalmente inedita in cui **l'unità di trattamento aria viene mimetizzata nello strato di isolamento a cappotto**. Le griglie per i flussi d'aria, gestite in luce nella spalletta del foro finestra, salvaguardano il profilo architettonico dell'edificio **evitando qualsiasi impatto nella facciata. Ridotto a zero anche l'impatto interno**, dove è presente una plancia rettangolare bianca per la diffusione e l'estrazione dell'aria che si caratterizza per dimensioni

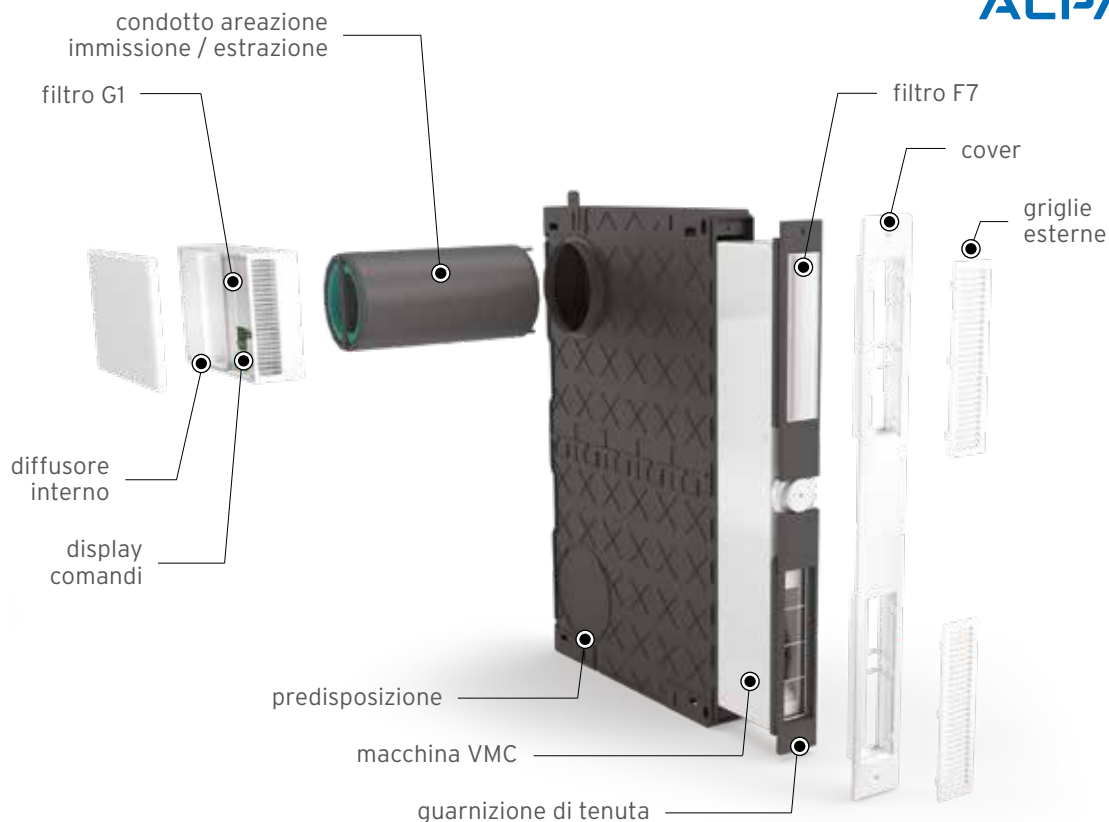
particolarmente contenute e un design minimal. L'installazione richiede l'esecuzione di un **singolo carotaggio di diametro 160mm** attraverso il quale viaggiano separati i flussi d'aria in immissione ed estrazione. La cassaforma fissata alla muratura esterna contestualmente alla posa del cappotto permette anche la **sola predisposizione dell'impianto VMC**, che può essere completato con l'inserimento della macchina di ventilazione in una fase successiva.

## Un benessere invisibile, che si sente

L'unità estrae l'aria viziata dall'ambiente indoor e immette **aria nuova, ossigenata e pulita grazie agli speciali filtri F7+G1 di serie**. Le velocità di ventilazione sono variabili in base alle necessità con **portata massima pari a 70 m<sup>3</sup>/h**. Lo scambiatore di calore entalpico permette di **recuperare fino al 70% del calore dell'aria in uscita**, preriscaldando il flusso d'aria di rinnovo.

I modelli più accessoriati integrano a bordo un sensore igrometrico, sensore CO<sub>2</sub> e VOC per il monitoraggio di parametri importanti per la qualità dell'aria interna, controllo via pulsantiera remotabile e app Wi-Fi Air Guard. Grazie al collocamento dell'unità vmc nella porzione di muratura perimetrale più esterna, all'interno del cappotto, Helly Flow Manhattan assicura **ottime prestazioni sonore per un comfort acustico ottimale**, con una pressione sonora di 16.5 dB alla minima velocità.





## Dati tecnici FlowMANHATTAN

Caratteristiche	U.M.	Valore
Portata aria	m <sup>3</sup> /h	20/25/30/40/50/70 <sup>(1)</sup>
Regolazione portata		4 stadi + iperventilazione
Potenza assorbita (escluso riscaldatore)	W	5/6/7/9.5/13/34 <sup>(1)</sup>
Potenza specifica (escluso riscaldatore)	W/m <sup>3</sup> /h	0.25/0.24/0.23/0.24/0.26/0.49 <sup>(1)</sup>
Tensione alimentazione	V AC	230
Tensione di funzionamento <sup>(2)</sup>	V DC	24
Corrente assorbita max <sup>(3)</sup>	A	0.35
Peso unità VMC	kg	7
Dimensioni macchina (verticale L x H x P)	mm	460 x 740 x 65
Dimensioni predisposizione (verticale L x H x P)	mm	510 x 830 x 80
Scambiatore di calore		entalpico a flussi incrociati
Efficienza di recupero termico	%	70
Potenza sonora <sup>(4)</sup>	dB(A)	28/31/36/43/48/56 <sup>(1)</sup>
Pressione sonora <sup>(5)</sup>	dB(A)	16.5/19.5/24.5/31.5/36.5/44.5 <sup>(1)</sup>
Abbattimento acustico di facciata Dn,e,w	dB	51
Filtri (immissione / estrazione)		F7 / G1
Modbus RTU rs485		Sì <sup>(6)</sup>
Classe energetica (freddo / temperato / caldo)		A+/A/E
SEC (freddo / temperato / caldo)	kWh/m <sup>2</sup> a	-67.7/-35.4/-14.3
Tipologia unità		UVR-B bidirezionale
Potenza assorbita specifica SPI <sup>(7)</sup>	W/m <sup>3</sup> /h	0.24

1. In modalità iperventilazione

2. L'utilizzo dell'alimentatore fornito permette di alimentare a 230 V AC. Da collegare in fase di installazione.

3. Con tensione di alimentazione a 230 V AC

4. Secondo UNI 3744:2010

5. Misurata su ambiente semianecoico di 30 m<sup>2</sup> a distanza 3 m

6. Si perde funzionalità pannello comandi

7. In conformità a EN 13141-8:2014-09

# VMC Flow a parete

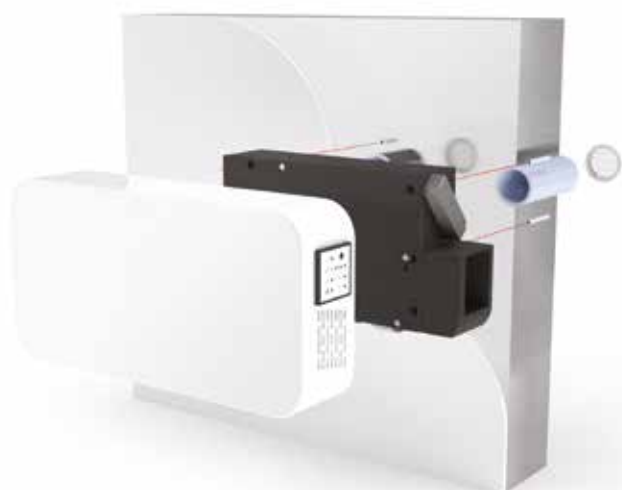
**Aria pura e massima  
facilità di installazione**

Unità puntuali a doppio flusso ideali per rinnovare e purificare l'aria su singoli ambienti



I sistemi a parete rappresentano una soluzione ideale per installare la ventilazione meccanica in modo minimamente invasivo **su abitazioni già esistenti**. Caratterizzato da un design pulito ed essenziale, è **facilmente installabile su murature perimetrali senza interventi invasivi**. Grazie alle dimensioni particolarmente compatte possono essere inseriti in spazi ridotti come camerette. Con una pressione sonora di 18dB alla velocità minima il sistema risulta **silenzioso**, adatto anche per ricambiare l'aria durante le ore di riposo tramite l'apposita funzione notturna. L'unità estrae l'aria viziata

dall'ambiente indoor e immette aria nuova, ossigenata e pulita grazie agli **speciali filtri F7+G4** di serie. Lo scambiatore di calore entalpico con prestazioni certificate TUV **permette di recuperare fino al 91% del calore dell'aria in uscita**, preriscaldando il flusso d'aria di rinnovo. I modelli più accessoriati integrano a bordo un sensore igrometrico, **sensore CO<sub>2</sub> e VOC** per il monitoraggio di parametri importanti per la qualità dell'aria interna, **controllo via app Air Guard, kit luci Led per un'illuminazione accessoria della stanza**.



## Aria sempre pulita e rinnovata

La filtrazione dell'aria immessa e la diluizione degli agenti inquinanti assicurata dal costante ricambio d'aria aumentano in modo tangibile la salubrità dell'aria indoor in ogni stanza. L'impatto virtuoso della tecnologia vmc Helyt Flow nella riduzione di inquinanti nocivi quali PM10, PM2,5 e VOC è stata **validata scientificamente da Società Italiana di Medicina Ambientale ed è confermata dal marchio SIMA VERIFIED.**



## Dati tecnici VMC Flow a parete



Caratteristiche	U.M.	FlowARIAS <sup>LIGHT</sup>	FlowALIANTE	FlowALIANTE <sup>FULL</sup>
Portata aria	m <sup>3</sup> /h	10/17/26/37/42 <sup>(1)</sup>	10/17/26/37/42 <sup>(1)</sup>	10/17/26/37/42 <sup>(1)</sup>
Regolazione portata		4 stadi + ipervent.	4 stadi + ipervent.	4 stadi + ipervent.
Potenza assorbita	W	3.6/5.5/9.0/17.5/20.0 <sup>(1)</sup>	3.6/5.5/9.0/17.5/20.0 <sup>(1)</sup>	3.6/5.5/9.0/17.5/20.0 <sup>(1)</sup>
Consumo luci Led	W	-	-	12
Tensione di alimentazione	V AC	230	230	230
Tensione di funzionamento <sup>(2)</sup>	V DC	24	24	24
Dimensioni prodotto (orizzontale L x H x P)	mm	560 x 280 x 120	695 x 353 x 152	695 x 353 x 152
Scambiatore di calore		entalpico a flussi incrociati controcorrente	entalpico a flussi incrociati controcorrente	entalpico a flussi incrociati controcorrente
Efficienza di recupero termico	%	91	91	91
Pressione sonora <sup>(3)</sup>	dB(A)	18.0/23.4/30.5/39.2	18.0/23.4/30.5/39.2	18.0/23.4/30.5/39.2
Filtro (immissione / estrazione)		F7+G4 / G2	F7+G4 / G2	F7+G4 / G2
Timer		•	-	-
Funzione notturna e iperventilazione		•	•	•
Segnale sostituzione filtri		•	•	•
Led pannello On/Off		-	•	•
Sensore igrometrico		-	•	•
Color Trust		-	-	•
App Air Guard		-	-	•
Sensore CO <sub>2</sub> e VOC		-	-	•
Illuminazione a LED		-	-	•

1. In modalità iperventilazione

2. L'utilizzo dell'alimentatore fornito permette di alimentare a 230 V AC. Da collegare in fase di installazione.

3. Misurata su ambiente semianecoico di 30 m<sup>2</sup> a distanza 3 m

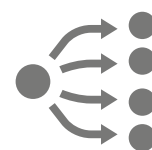
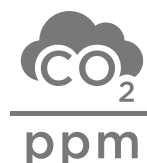




# Controlli smart

## Con Air Guard il comfort è smart

La smart app Air Guard è concepita per la gestione integrata dei sistemi di VMC Helty, con la **possibilità di differenziare la gestione del ricambio d'aria di ogni stanza**. L'interfaccia utente user-friendly rende l'utilizzo dell'app facile ed intuitivo e **fornisce informazioni riguardo alla qualità dell'aria interna**, indicando i valori rilevati di umidità, temperatura, concentrazione di VOC e di CO<sub>2</sub> (se le unità VMC sono dotate di sensori). Disponibile per sistema operativo iOS e Android, non serve connessione internet (solo per scaricare l'app); funziona nel raggio dell'abitazione e **permette di comandare anche tutte le VMC contemporaneamente**.



# INGENIUS DRY

## Il sistema di deumidificazione con il minimo ingombro



Per migliorare ancora di più il benessere in casa, **Alpac ha sviluppato la nuova linea INGENIUS Deumidificazione**, il monoblocco finestra con sistema di deumidificazione integrato che assicura un livello di umidità dell'aria indoor sempre ottimale. **La deumidificazione Alpac, disponibile anche nella versione stand-alone a scomparsa nella muratura**, non occupa spazio all'interno dell'abitazione. Opera in modo completamente indipendente rispetto ad altri impianti: **si attiva in automatico** per mantenere il livello di umidità impostato dall'utente, senza dover accendere il sistema di riscaldamento, raffrescamento o ventilazione per deumidificare. INGENIUS DRY è dotato di un **sistema automatico di smaltimento della condensa, per cui non necessita di operazioni di svuotamento del serbatoio** d'acqua condensata, azione invece necessaria più volte al giorno con le comuni soluzioni portatili.

Caratteristiche	U.M.	Valore
Capacità deumidificante	l/giorno	10 <sup>(1)</sup>
Portata aria massima	m <sup>3</sup> /h	120
Potenza assorbita	W	280
Volume deumidificabile	m <sup>3</sup>	100
Alimentazione	V - Fasi - Hz	220-240 - 1 - 50
Peso macchina deum.	kg	9,7
Dimensioni macchina (L x H x P)	mm	185 x 500 x 276
Potenza sonora <sup>(2)</sup>	dB(A)	46
Gas refrigerante	Tipo / kg	R290 / 0.045
Filtro aria		di serie
Umidostato elettronico		di serie
Dispositivo di sbrinamento		di serie

1. DB 32°C - WB 29°C (32°C - 80% RH)

2. Secondo UNI 3744:2010)

# Xtra

## Fuori gli odori

Per situazioni in cui è necessario estrarre rapidamente odori, aria esausta e fumi in piccoli e medi ambienti quali bagni, toilettes, ripostigli, cucine, cantinette, lavanderie, etc. Realizzato in ABS di alta qualità, resistente ai raggi UV, con un design moderno con frontale liscio, può essere installato a parete o soffitto.

Caratteristiche	U.M.	Valore
Portata aria massima	m <sup>3</sup> /h	88
Potenza assorbita	W	14
Alimentazione	V - Fasi - Hz	220-240 - 1 - 50
Peso apparecchio deum.	kg	0.6
Dimensioni (L x H x P)	mm	152 x 120 x 30
Potenza sonora	dB(A)	33
Diametro foro muro	mm	100





## Il mondo di Alpac è anche online

Uno strumento di consultazione, informazione, lavoro.  
Un luogo virtuale dove trovare approfondimenti, consigli,  
notizie utili. E un'area riservata da cui scaricare  
materiale tecnico di lavoro sempre aggiornato.



© Alpac

Poiché Alpac adotta una politica di miglioramento continuo del prodotto, si riserva il diritto di modificarne la progettazione, le specifiche ed i dati riportati su questo catalogo senza preavviso. Immagini non contrattuali. Per le informazioni tecniche definitive sui prodotti consultare sempre le schede tecniche specifiche fornite dall'Ufficio Tecnico Alpac.

Alpac srl unipersonale  
Via Lago di Costanza, 27  
36015 Schio (VI) Italy

T +39 0445 50.01.11  
F +39 0445 50.01.27  
info@alpac.it

[www.alpac.it](http://www.alpac.it)